

Les chevaux de Debre Birhan

Mezemir Girma

Yirgalem Birhanu

Français:

Vasilica Le Floch

Abigael Luc

Justine Lucas

Jérôme Carentzn



Les Mathématiques
tôt en famille

Early
Family
Math



Interactive Story

Français

Lecteurs adultes

3 Étapes de Discussion Choisissez un niveau adéquat pour votre enfant. Laissez-lui du temps pour réfléchir quand vous lui posez des questions ou commentez. Aidez votre enfant à trouver la réponse lorsqu'il hésite et après une bonne réponse, répondez avec des questions ou des petits commentaires à partir de la réponse de votre enfant.

Niveau 1 Posez des questions simples et directes. Posez une question et pointez du doigt ce que vous voyez sur la page. Où est le jouet ? Que font-ils ? Quel est son nom ? De quelle couleur est-il ? Combien de balles il y a-t-il ?

Niveau 2 Posez des questions générales ou ouvertes par rapport à cette étape de l'histoire. Que se passe-t-il ici ? Quel est ce groupe d'objets ?

Niveau 3 Posez des questions à propos de l'histoire. Que s'est-il passé ? Que va-t-il se passer ensuite ? As-tu déjà vécu ou vu quelque chose qui ressemblait à ça ? Comment se sent-elle quand cela arrive ?

Des maths et des mots Cette histoire comporte des mots de comparaison ainsi que du comptage par groupe. Mots clé : lourd, plus vite, assez, plus que, trop léger, très, vieux, compter 2 par 2 et 4 par 4, partage égal, pair, grouper par deux, impair, égal, cent, mille, million, côté, opposé, rond, et rectangle.

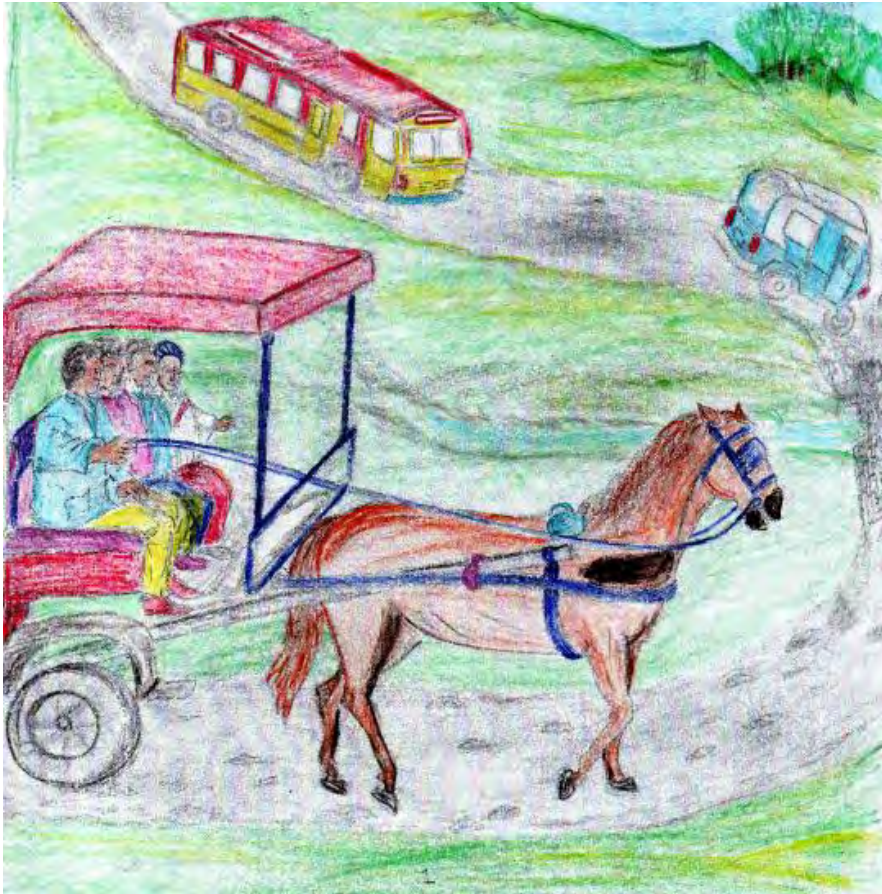
Lisez, Parlez, et Amusez-Vous ! Les questions posées et les commentaires ne sont que le début.

Pour la 1^{ère} lecture, lisez les questions en rouge et les commentaires.

Pour la 2^{ème} lecture, lisez les questions en bleu et les commentaires.

Pour la 3^{ème} lecture, lisez les questions en vert et les commentaires.

Après ça, utilisez les centres d'intérêt de votre enfant et laissez votre discussion prendre des tournants amusants.



Chalew est un cheval qui tire une charrette.

Il transporte des charges lourdes sur les routes de gravier de Debre Birhan.

Il travaille du matin au soir.

1. Chalew tire des charges lourdes et fait un travail difficile. As-tu vu des animaux qui doivent travailler ?
2. Un rectangle est une forme avec quatre côtés droits comme la forme de cette page. Indique sur cette photo les formes rectangulaires et certaines qui sont rondes.
3. Combien de rectangles trouves-tu à l'endroit où tu es en ce moment ?



Chalew n'a pas assez de temps pour se reposer.

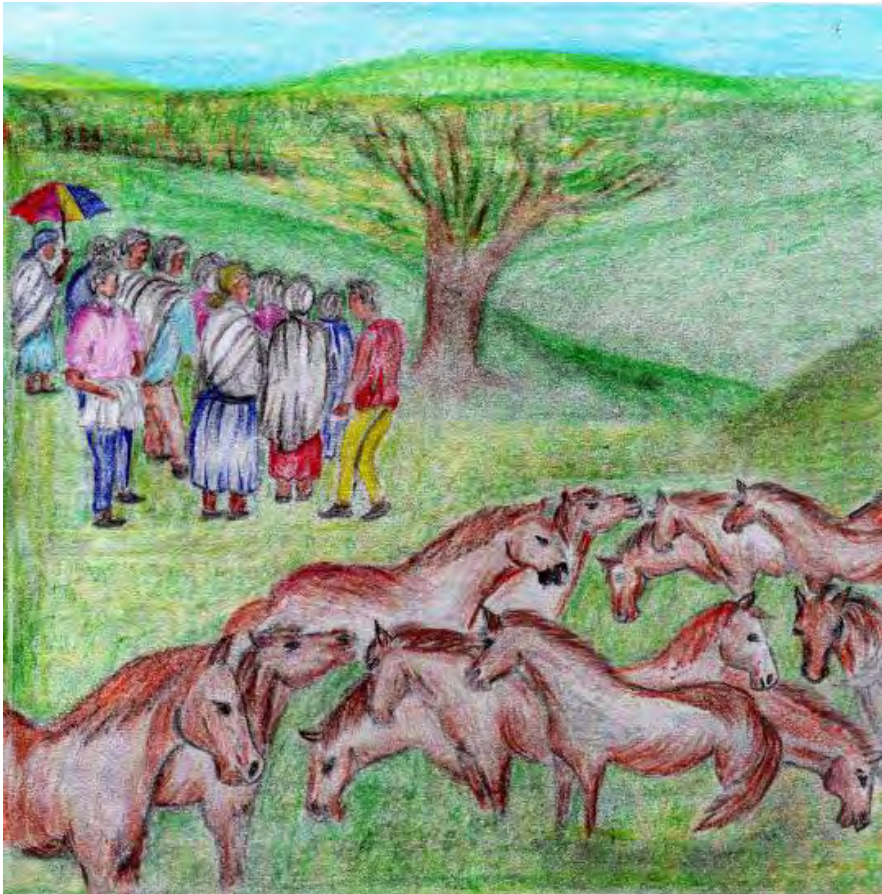
Il n'a pas assez de nourriture pour manger.

Le conducteur de la charrette le fouette pour qu'il aille plus vite.

1. Que penses-tu de la façon dont le conducteur traite Chalew ?

2. Quelles sont les façons de traiter un animal, ou une personne, pour qu'elle fasse ce que tu veux ? Pour une personne, tu peux dire « s'il te plaît » et parfois ça marche.

3. Qu'est-ce qui te donne envie de faire quelque chose pour les autres ?



Un jour, tous les conducteurs de charrette se réunirent pour un enterrement.

Ils laissèrent les chevaux paître dans un champ à côté.

Ils commencèrent à parler de leur travail difficile.

1. Compte le nombre de personne et de chevaux. Y a-t-il plus de personnes ou plus de chevaux ? Combien de plus ?
2. Compte deux par deux pour compter le nombre de jambes qu'ont les personnes. Peux-tu compter jusque-là ?
3. Comment compterais-tu le nombre de pattes des chevaux ? C'est un nombre assez grand. Peux-tu compter jusque-là ?



« Mon harnais ne me va pas.
Il est trop serré et il me coupe
la peau, » dit un cheval.

« Moi aussi, moi aussi, » dit
un autre.

1. Comment les vrais chevaux parlent
entre eux ?

2. Quelles parties du corps du cheval vont
de pair, et lesquelles ne vont pas de
pair ?

3. Les parties du corps qui vont de pair se
retrouvent sur les côtés opposés du corps
du cheval. Penses-tu à d'autres animaux
comme ça ? Peux-tu penser à un animal
qui n'est pas comme ça ?



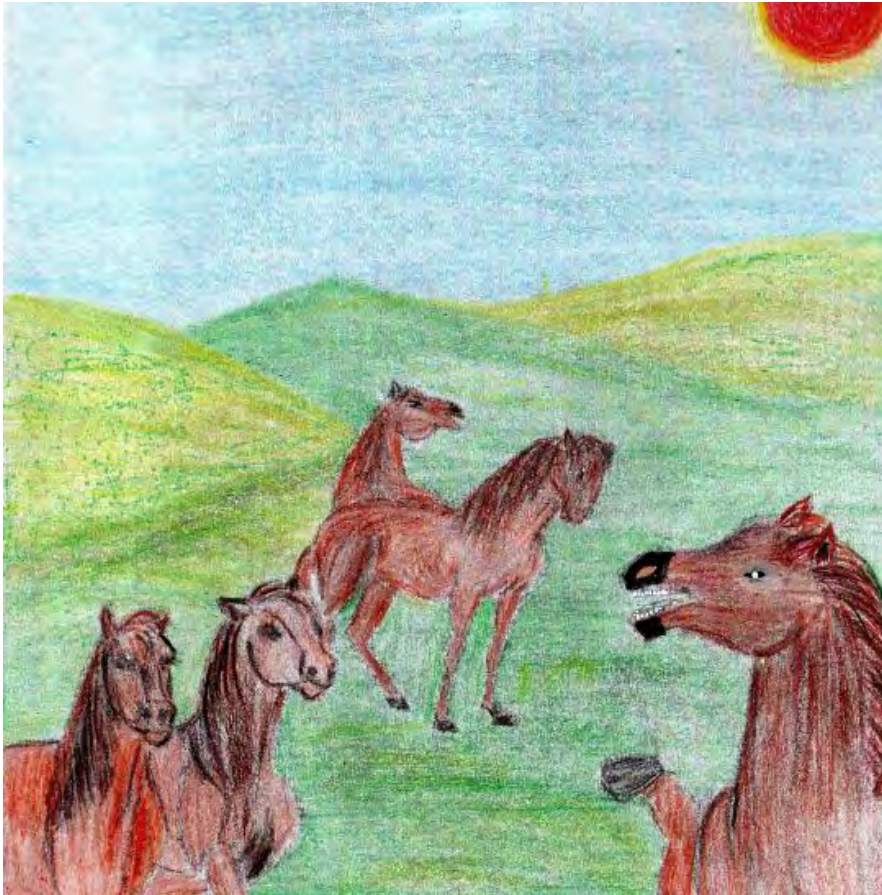
Un vieux cheval prit la parole.
« Je suis presque estropié
à cause des clous qu'ils ont
plantés dans mes sabots. »

D'autres chevaux
acquiescèrent.

1. Pour quelle raison a ton avis les propriétaires ont été si méchants avec les chevaux ? Les propriétaires ont-ils fait exprès d'être méchants ou n'ont-ils pas réalisé ce qu'ils faisaient ?

2. Comment penses-tu que les chevaux devraient réagir après avoir été autant maltraités ?

3. Il y a cinq chevaux. Combien y a-t-il de queues, d'oreilles et de pattes ? As-tu compté deux par deux pour trouver le nombre d'oreilles et de pattes ou bien as-tu commencé par le nombre de queues et doublé le résultat ?



« Nous travaillons très dur mais la plupart de nos propriétaires nous traitent mal. Beaucoup ne savent pas comment s'occuper de nous, » dit Chalew.

Tous les chevaux étaient d'accord.

1. Selon toi qu'est-ce que Chalew va-t-il leur suggérer de faire pour remédier à leur mauvaise situation ?

2. Sur cette image, les cinq chevaux sont regroupés en deux paires, plus un tout seul. Y a-t-il un moyen de regrouper ces cinq chevaux en paires en même temps ? Quand il y a un certain nombre de choses qui ne peuvent pas être mises en paires, cela s'appelle un nombre impair.

3. Pense à d'autres nombres impairs. Lorsque tu as deux personnes et un nombre impair d'objets, il est impossible de leur en donner le même nombre, donc tu ne peux pas partager les objets de manière égale.



« Nos conditions de travail doivent changer. Faisons grève ! » dit Chalew. Les chevaux applaudirent !

Ils décidèrent de rester dans le champ jusqu'à ce que les conducteurs acceptent de changer.

1. Une grève se produit lorsqu'un groupe de travailleurs refuse de travailler et insiste pour être mieux traité par son entreprise. Les gens font parfois grève pour obtenir de meilleures conditions de travail, et parfois pour être mieux payés.

2. Que risque une personne lorsqu'elle fait grève ? (Elle risque de ne pas être payée pendant une longue période et elle pourrait même perdre son emploi.)

3. Les nombres qui peuvent être mis en pairs sont appelés nombres pairs. Il y a six chevaux sur cette image. Peux-tu tous les mettre en pairs ? Six est-il un chiffre pair ou impair ?



Les conducteurs de charrette ne savaient pas quoi faire.

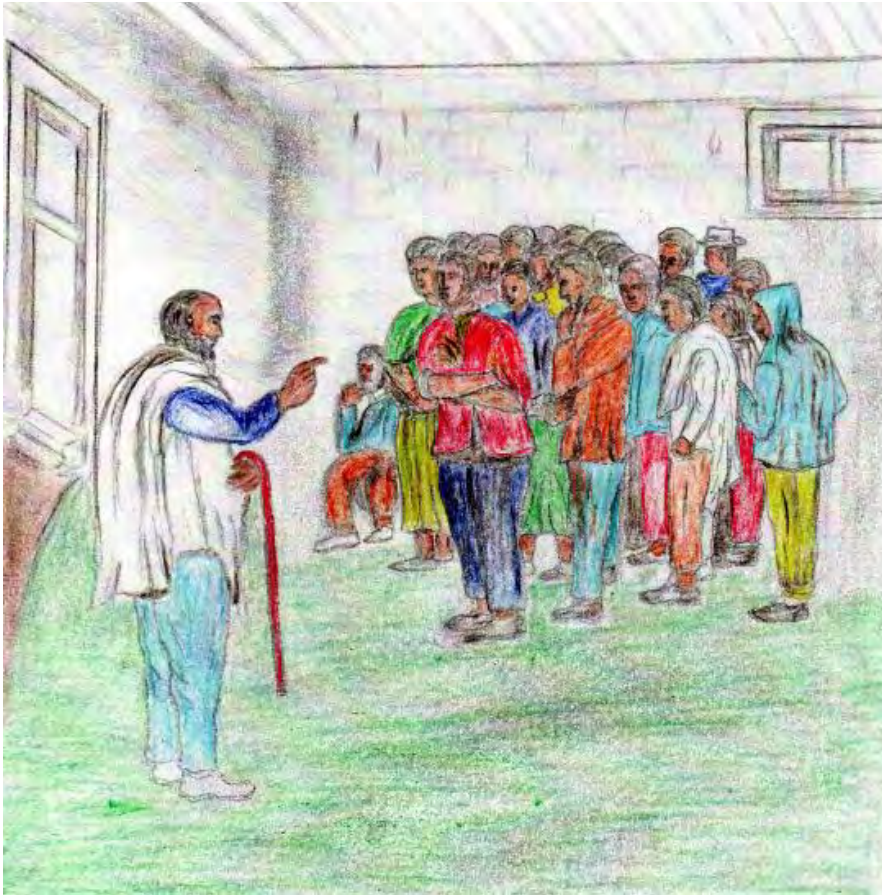
« Je peux acheter un autre cheval » se vanta l'un d'eux.

Mais la plupart des conducteurs de charrette avaient besoin de leurs chevaux pour gagner leur vie.

1. Combien y a-t-il de personnes sur cette image ? Si tu enlèves (soustrais) les deux qui sont assis, combien de personnes sont debout ?

2. Y a-t-il un nombre pair ou impair de personnes dans la pièce ? Peuvent-elles être séparées en deux groupes égaux ? Si c'est le cas, alors il s'agit d'un nombre pair, et si ce n'est pas le cas alors il s'agit d'un nombre impair.

3. Qu'est-ce qui inquiète les propriétaires ? S'inquiètent-ils par rapport à ce que ressentent les chevaux ou bien par rapport à leurs affaires ?



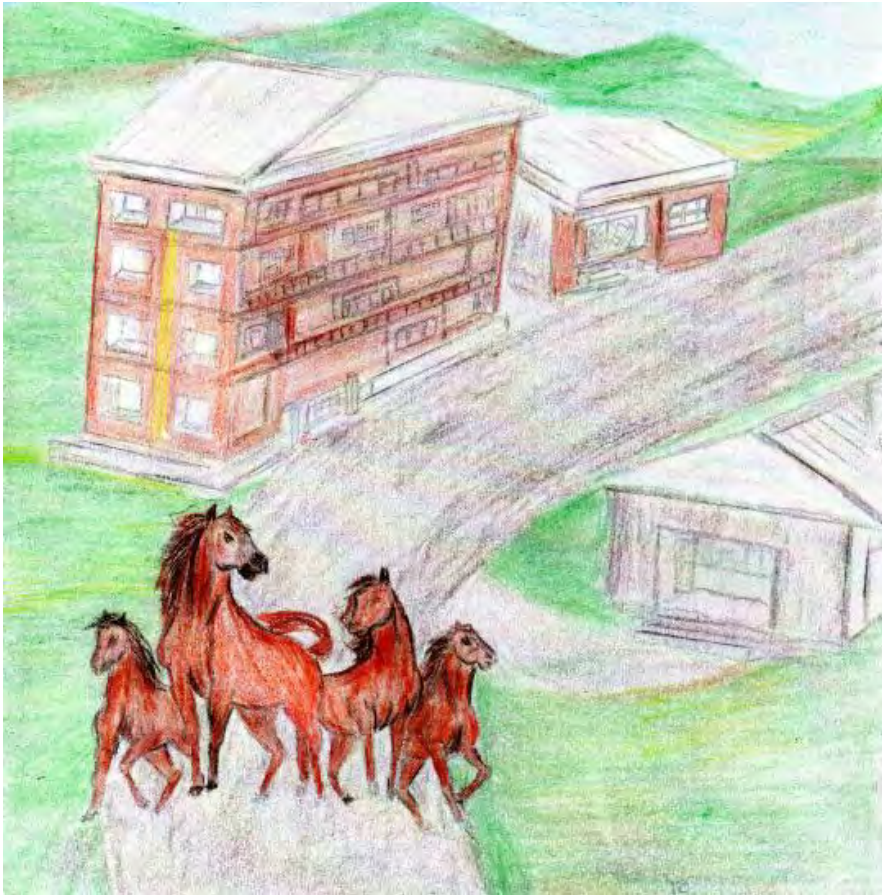
Les conducteurs de charrette tinrent une réunion pour discuter de la grève. Ils se disputèrent pendant un long moment.

« Peut-être que les chevaux ont raison, » dit un homme. « Pourquoi devraient-ils obtenir de meilleures conditions de travail ? » demanda un autre.

1. Estime combien de personnes sont rassemblées dans la pièce et compte ensuite, du mieux que tu peux, le nombre de personnes présentes. Une estimation est une déduction logique basée sur des informations partielles, comme un coup d'œil rapide.

2. Faire des estimations peut être un jeu amusant. Lorsque tu te promènes, demande à chacun de faire une estimation du nombre de choses ou d'objets, puis compte soigneusement combien il y en a, et vois qui est le plus proche de la bonne réponse.

3. Comment les propriétaires savent-ils ce que veulent les chevaux ? Les chevaux leur ont-ils parlé ?



La grève des chevaux s'étendit de la ville de Debre Birhan à toute l'Éthiopie.

Près de trois millions de chevaux refusèrent de travailler.

« Nous en avons assez !
Traitez-nous correctement ! »
dirent-ils.

1. Trois millions c'est beaucoup de chevaux ! Peux-tu penser à quelque chose autour de toi dont il existe par centaine ? Par millier ?
2. As-tu entendu parler de travailleurs en grève dans ton entourage ? La grève a-t-elle fonctionnée, ou bien les grévistes ont-ils abandonnés avant d'avoir obtenu ce qu'ils demandaient ?
3. Que fais-tu quand tu veux vraiment quelque chose et que tu ne sembles pas pouvoir l'obtenir ? Cela fonctionne-t-il ?



Les conducteurs de charrette furent donc obligés de changer.

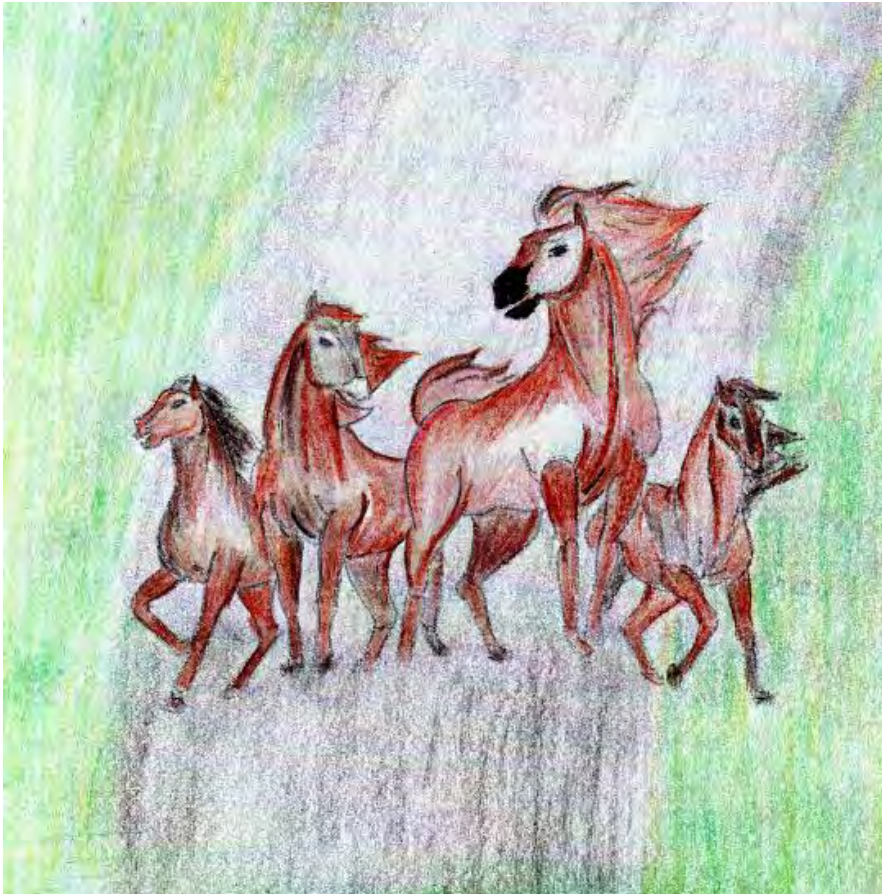
Ils acceptèrent de prendre soin des chevaux et de mieux les traiter.

Ils apprirent à s'occuper des chevaux et à les garder en bonne santé.

1. S'occuper davantage des chevaux est la bonne chose à faire, et c'est aussi une décision intelligente pour que les chevaux fassent un meilleur travail !

2. Si c'est une bonne idée de mieux s'occuper des chevaux, pourquoi les conducteurs de charrette ne l'ont-ils pas fait depuis le début ?

3. Parfois, les gens font quelque chose qui semble être facile, mais qui est une mauvaise idée à long terme. As-tu déjà remis quelque chose à plus tard et l'as-tu regretté ?



Petit à petit, la vie des chevaux s'améliora.

Ils obtinrent assez de nourriture et eurent le droit de se reposer. Les harnais étaient à leur taille et les fers ne leur faisaient plus mal aux sabots.

Chalew était devenu un héros pour tous les chevaux !

1. Chalew a pris un grand risque en soutenant une cause importante. Cela te fait-il penser à une personne ayant fait la même chose ?
2. T'es-tu déjà donné du mal pour soutenir une personne ou un groupe de personnes qui avaient besoin d'aide ? Ton aide a-t-elle fait avancer les choses ?
3. Que ressens-tu quand tu aides les autres ?

Horses of Debre Birhan

Author -- MezemirGirma

Illustration -- YirgalemBirhanu

Language -- English

Level -- Firstparagraphs

© African Storybook Initiative 2020

Creative Commons: Attribution 4.0

Source www.africanstorybook.org